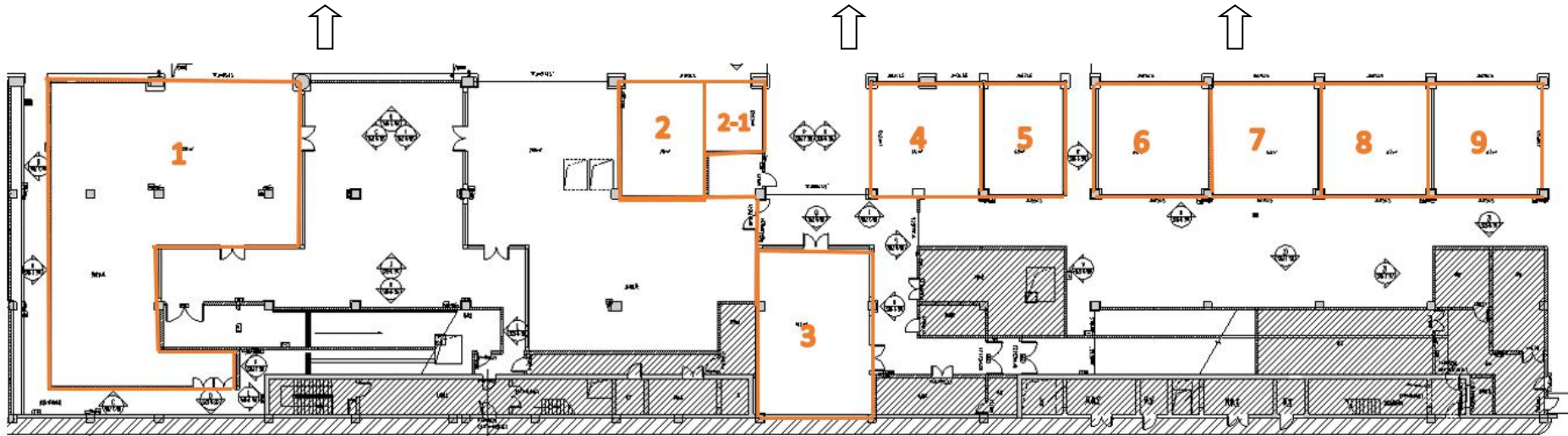


附件 1：商业区示意图及基础条件

车站站厅



编号	面积	基础条件
1	335.53	电量：250KW。给水DN50，排水DN100需用户安装隔油、污水提升设备。排油烟：用户自行接入排油烟井。
2	50	电量：10KW。给水DN32，排水DN100需用户安装隔油、污水提升设备。排油烟：预留500*320油烟管道，需用户安装风机油烟处理设备。
2-1	20	电量：10KW。
3	101.82	电量：80KW。给水DN32，排水DN100需用户安装隔油、污水提升设备。排油烟：预留630*320油烟管道，需用户安装风机油烟处理设备。
4	64	电量：10KW。给水DN32，排水DN100需用户安装隔油、污水提升设备。排油烟：预留500*320油烟管道，需用户安装风机油烟处理设备。
5	53.84	电量：10KW。给水DN32，排水DN100需用户安装隔油、污水提升设备。排油烟：预留500*320油烟管道，需用户安装风机油烟处理设备。
6	62	电量：10KW。给水DN32，排水DN100需用户安装隔油、污水提升设备。排油烟：预留500*320油烟管道，需用户安装风机油烟处理设备。
7-9	65/65/65	电量：50KW。给水DN32，排水DN100需用户安装废水提升设备。